

Działalność CSR


1 FIRMA

2 MISJA

3 WARTOŚCI

4 ZAŁOŻENIA CSR 2021-2023

5 PRIORYTETY / DZIAŁANIA

A background image showing three children running happily in a park. They are wearing winter clothing like beanies and jackets. The image is faded to serve as a background for the text.

Nasz model biznesowy opiera się na tożsamości każdej marki oraz doświadczeniu, stymulując kreatywność i dążenie do doskonałości.

RODZINNA FIRMA

Rodzinną firmę jest zarządzana od 1989 r. przez jej założycielkę

Alicję Tutajewską.

MARKI DZIECIĘCE

Polex Fashion Group z powodzeniem **zarządza**

rozwojem **8 marek dziecięcych** lokując je w ponad **20 krajach** na świecie.

SKLEPY

Polex Fashion Group współpracuje z ponad **750**

Klientami na świecie.

DOŚWIADCZENIE

PFG dąży do zapewnienia długotrwałego rozwoju każdej z marek zgodnie z ich tożsamością, dzięki doświadczeniu osób współtworzących PFG.



**WE
ARE
PFG**

NASZE PODEJŚCIE

Opieramy rozwój marek na wiedzy operacyjnej, dedykowanych zespołach i odpowiednim lokowaniu produktów, co pozwala osiągać nam zadowalające rezultaty i gwarantować dostępność marek w odległych krajach.

Jako jeden z liderów w branży dziecięcej w Europie Środkowo-Wschodniej skupiamy w swoim portfolio unikalne marki w segmentach cenowych medium low, medium high i premium, zaspokajając tym samym zapotrzebowanie stylowe i cenowe dla wszystkich naszych Partnerów.



WARTOŚCI

*„POŁĄCZENIE SIŁ TO POCZĄTEK, POZOSTANIE RAZEM
TO POSTĘP, WSPÓLNA PRACA TO SUKCES”.*

H.FORD

WARTOŚCI

ETOS POLEX FASHION GROUP

REALIZACJA CELÓW

Krótko mówiąc - wyznaczamy cele i je realizujemy

OBSŁUGA KLIENTA

Identyfikujemy potrzeby i oczekiwania, dlatego traktujemy każdego z naszych partnerów z należytą uwagą

ZESPÓŁ

Sukces firmy zależy od zgranego zespołu, dlatego jest dla nas najważniejszą wartością, tworzą go osoby energiczne, uczciwe oraz skuteczne

DOBRE KONTAKTY Z PARTNERAMI

OTWARTOŚĆ

Staramy się być elastyczni, energetyczni i reagować szybko

PRZEJRZYSTOŚĆ

Na każdym szczeblu i w każdym zakresie stosujemy przejrzyste zasady



KULTURA

JESTEŚMY OTWARCI

1. Tworzymy kulturę otwartości we wzajemnej współpracy, jesteśmy elastyczni i gotowi na zmiany.
2. Emanujemy pozytywną postawą we współpracy z Partnerami biznesowymi.
3. Wspólnie tworzymy rozwiązania rozwijające nas – Osoby, Produkty oraz Firmę.
4. Jesteśmy otwarci na wszelkie spostrzeżenia wewnątrz organizacji.

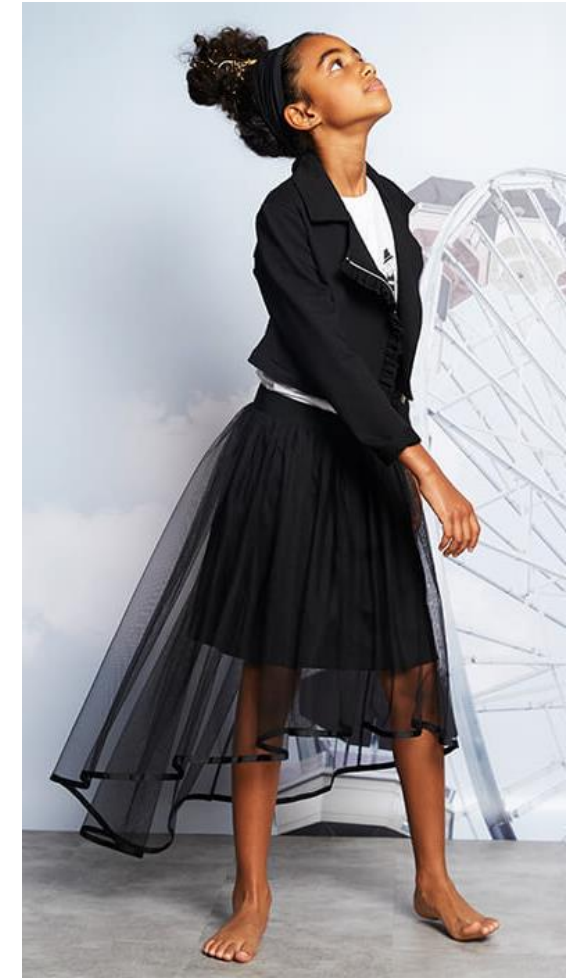
PRACOWNICY

PRACOWNIK > PRODUKTY > PROFIT

1. Pracownicy są dla nas niezwykle ważni, dajemy każdemu równe szanse
2. Wszyscy jesteśmy różni, niekiedy kulturowo, z różnych krajów, mimo wszystko tworzymy jedną strukturę, nie akceptujemy dyskryminacji oraz nie kierujemy się stereotypami.
3. Wspieramy pracowników na każdym szczeblu, pomagając, szkoląc i wspierając przy wszystkich projektach.
4. Doceniamy zaangażowanie pracowników i chęci zmian pchając naszą organizację ku rozwojowi.

MIEJSCE PRACY

1. Oferujemy nowoczesne miejsce pracy, zlokalizowane w centrum Krakowa z bardzo dobrym połączeniem komunikacyjnym, wykluczające uciążliwy dojazd.
2. Zapewniamy odpowiedni sprzęt ICT, zgodny z najnowszymi standardami.
3. Staramy się wdrażać nowe rozwiązania usprawniające efektywność i pewne aspekty automatyzacji.
4. CEO firmy kocha kwiaty oraz zieleń, dlatego w biurowcu znajdziemy wiele kwiatów, co pozytywnie wpływa na kreatywność, utrzymując wysoką motywację. Lubimy zwierzęta.
5. Tworzymy okresowe ankiety czego oczekuje Pracownik, ostatnio wdrożone zostało wiele usprawnień w wielu pomieszczeniach firmowych.



ZAŁOŻENIA STRATEGICZNE CSR 2021-2023

PRODUKT

**OCHRONA
ŚRODOWISKA**

PRACOWNIK

**ODPOWIEDZIALNOŚĆ
SPOŁECZNA**

WYZNACZONE PRIORYTETY NA LATA 2021-2023

1. **Wysoka jakość edukacji** – współpracujemy z uczelniami zarówno artystycznymi i ekonomicznymi w procesie stażów i praktyk, stawiamy na rozwój naszych pracowników
2. **Ochrona środowiska** – wprowadzamy szereg rozwiązań, które przekładają się na zmniejszoną emisję z naszej działalności do środowiska
3. **Różnorodność** – w naszej firmie cenimy różnorodność i tolerancyjność
4. **Odpowiedzialna konsumpcja oraz produkcja** – w przypadku marek własnych analizujemy wykorzystywane materiały, budujemy świadomość w zakresie konserwacji i pielęgnacji wytworzonych produktów
5. **Odpowiedzialność społeczna** – wspieramy różne organizacje, promujemy zdrowy tryb życia oraz uczestniczymy w wybranych inicjatywach sportowych
6. **Współpraca z Partnerami** – naszym celem jest bliższa współpraca ze wszystkimi Partnerami mająca na celu budowanie świadomości odpowiedzialności społecznej



PRODUKT

1. Zapewnienie bezpieczeństwa produktów, przeprowadzanie selekcyjnych badań w laboratoriach, zgodność z certyfikatami m.in. OEKO TEX oraz EAC.
2. Rozwój linii ekologicznych, sustainable fashion w markach własnych oraz poszerzanie udziału sprzedaży linii eko w markach obcych.
3. Kontrole jakości oraz kontrole miejsc pracy zakładów produkcyjnych.
4. Korzystanie z surowców z pewnych źródeł, posiadających atesty.
5. Szersza komunikacja marketingowa do Klientów w zakresie wykorzystywanych materiałów.
6. Materiały informacyjne dla Klientów o świadomym kupowaniu produktów tj. lepszej jakości.





OCHRONA ŚRODOWISKA



1. Plan instalacji energii odnawialnej w budynku biurowym oraz minimalizacja zużycia wody.
2. Instalacji inteligentnych systemów zarządzania budynkami.
3. Pełne oświetlenie budynku biurowego oraz magazynów w technologii LED.
4. Harmonogram pracy urządzeń biurowych, serwerów, rezygnacja z trybów stand-by.
5. Wycofanie toreb oraz worków foliowych, wdrożenie opakowań papierowych oraz kartonów.
6. Przebudowa systemów transportowych, pozwalająca zmniejszyć ślad węglowy.
7. Stopniowa rezygnacja z szkodliwych surowców od 2021 r.
8. Szersze promowanie mini kolekcji zgodnych z sustainable fashion.
9. Wdrożenie systemu BDO oraz szczegółowej selekcji odpadów.



PRACOWNIK

1. Wprowadzenie ankietowania przez Pracowników oraz badania satysfakcji.
2. Promowanie równości szans na każdym stanowisku pracy (kobieta/mężczyzna).
3. Współpraca z Uczelniami w ramach praktyk i stażów dla studentów.
4. Okresowe rozmowy pracowników z Zarządem.
5. Owocowe dni dla Pracowników.
6. Zapewnienie wyposażenia Kuchni oraz Jadalni w sposób pozwalający na przygotowywanie pełnowartościowych posiłków w ciągu dnia.



ODPOWIEDZIALNOŚĆ SPOŁECZNA

1. Dołączenie firmy w ramach różnych inicjatyw lokalnych.
2. Promocja sportu oraz zdrowego trybu życia poprzez zachęcanie m.in. w biegach przez firmowy team, utworzenie miejsc dla rowerów, drużyna kartingowa.
3. Wspieranie różnych organizacji w tym Domów Pomocy, Przedszkoli poprzez przekazywanie paczek z odzieżą dla potrzebujących Dzieci.
4. Odpowiednie informowanie Klientów o użytych surowcach na produktach.



Prezentacja została przygotowana i jest publikowana wyłącznie w wersji elektronicznej, dzięki temu **negatywny** wpływ na środowisko został **zmniejszony**.

A photograph of three children running happily on a paved path in a garden. The child on the left is a boy wearing a grey beanie with a husky logo, a white t-shirt, and dark pants. The child in the middle is a girl wearing a white beanie, a black leather jacket, and dark pants. The child on the right is a girl wearing a black beanie with a 'G' logo, a black leather jacket, and patterned pants. The background is a lush garden with many orange roses and green foliage. The entire image has a light grey overlay.

PODAŻAJ ZA NAMI





POLEX FASHION GROUP

we KNOW HOW to **#dresskids** since 1989

